

KULTURNÍ CENTRUM V KLÁŠTERCI NAD OHŘÍ

NÁVRH PROJEKTU V REŽIMU DESIGN&BUILD

Přednášející: Ing Jan Pivec
Spoluautor: Ing. arch. Dalibor Borák

BORÁK
ARCHITEKTI



Praha 28.2.2024

STUDIE: 2014 - 2015
SPECIFIKACE VLASTNOSTÍ V FUNKCÍ 2018:

AUTOŘI ARCHITEKTONICKÉHO ŘEŠENÍ:

Ing.arch. Dalibor Borák
Ing.arch. Helena Boráková

Spolupracovníci:

Ing.arch. Veronika Havlátová
Ing.arch. Michal Štourač
Ing. Šárka Bílková
Ing. Jan Pivec

ZHOTOVITEL: Trigema Building a.s.

PROJEKTY PRO POVOLENÍ A REALIZACI STAVBY:

Energy Benefit Centre a.s., Ing. Miroslav Zyma
Hlavní poddodavatel: NEPRO Stavební a.s.,
Hlavní stavbyvedoucí: Michal Buzek
Výstavba: 04/2020 - 12/2021



ÚVOD

PRŮBĚH PROJEKTU

- 2013 Definování záměru
- 2014 Studie využití jsoícího objektu
- 2017 Zpřesnění studie (doplnění zadání)
- 2018 Dokumentace design&build
- 2019 Výběr zhotovitele
- 2020-21 Realizace
- 8.1.2022 Slavnostní otevření Kulturního centra



ZUŠ Karla Malicha v Holicích, Helena a Dalibor Borákovi, Ateliér Dobrý Dům, 2014

ZÁMĚR

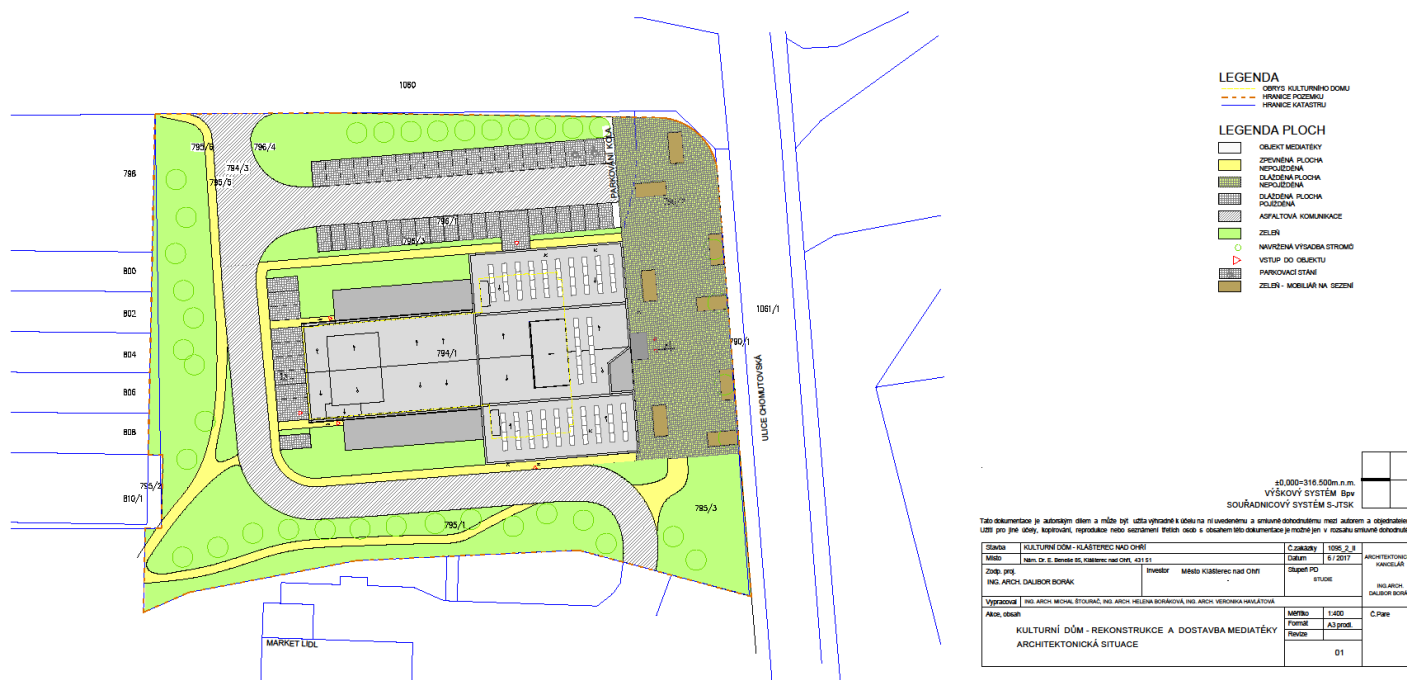
ÚVAHA O PŘESTAVBĚ KULTURNÍHO DOMU

O CO JDE?



ZÁMĚR

ÚVAHA O PŘESTAVBĚ KULTURNÍHO DOMU



ZÁMĚR

CÍLE PROJEKTU (Z AKTUALIZOVANÉ STUDIE)

- rozšíření velkého sálu
- zvýšení sálu o balkon kolem něj
- vznik čtyř doprovodných gastro provozů včetně kavárny s dětským koutkem
- vybudování nových prostorů pro knihovnu a čítárnu
- zázemí pro místní spolky: ochotnické divadlo, zkušebnu, seniorské organizace
- prostor pro workshopy a informační centrum s knihkupectvím
- změna okolí domu s posezením a novými krajinářskými úpravami

ÚVAHA O PŘESTAVBĚ KULTURNÍHO DOMU

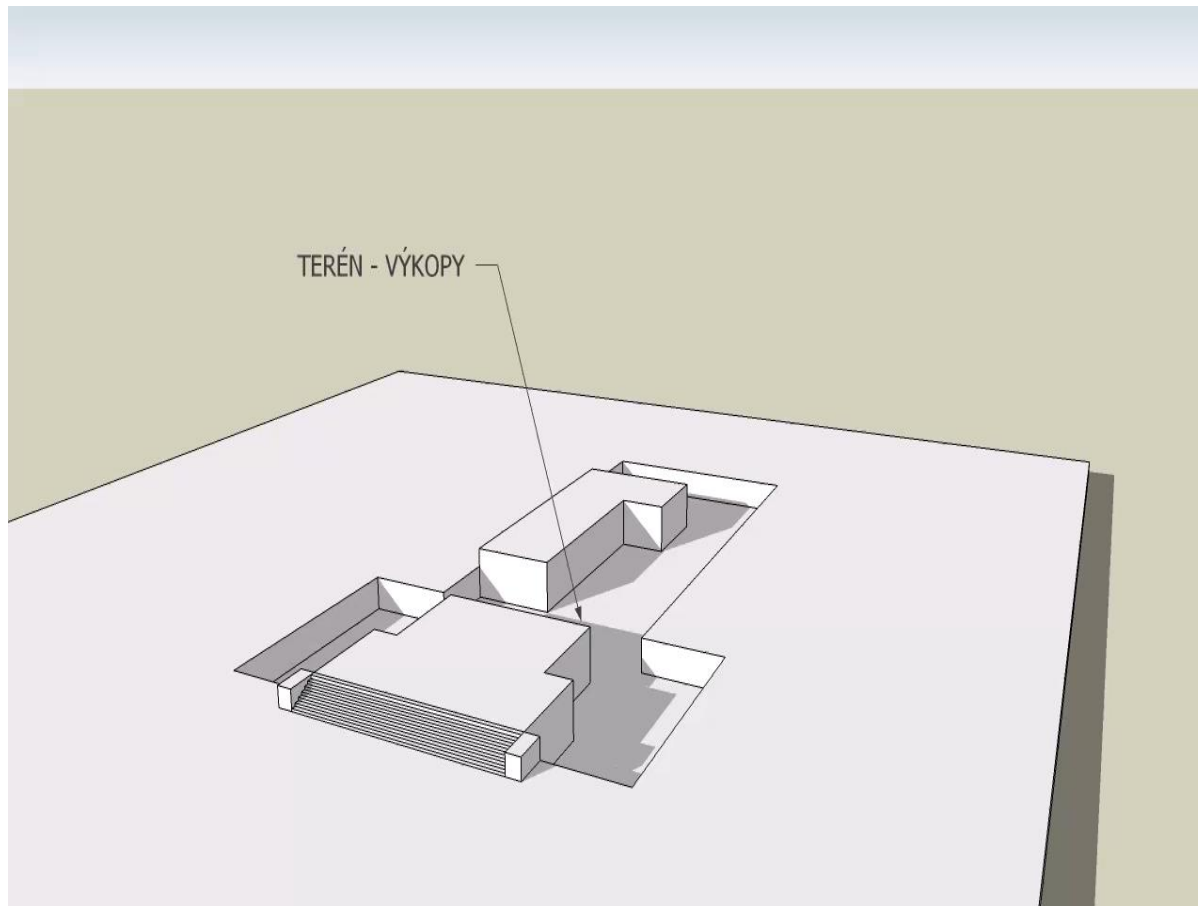


ÚVAHA O PŘESTAVBĚ KULTURNÍHO DOMU



OBJEKT

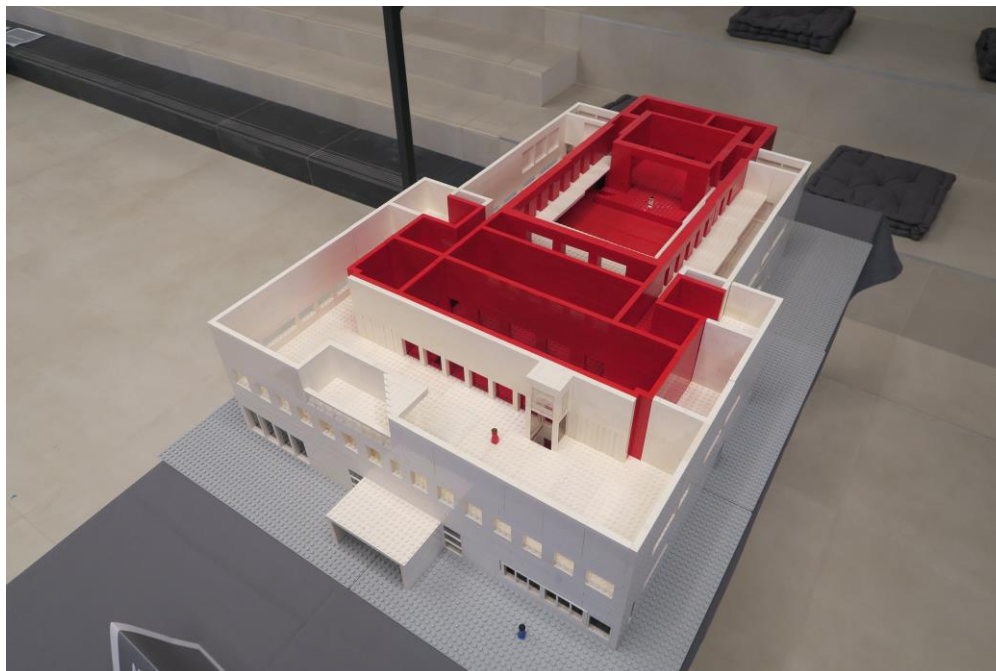
ZAJIŠTĚNÍ PODKALDŮ PRO NÁVRH



TECHNICKÉ ŘEŠENÍ

ARCHITEKTONICKÉ ŘEŠENÍ

- kvalitní výtvarné ztvárnění původní budovy.
- zachování vstupní fasáda
- zvětšení objemu domu – obestavění toho původního



Model
budovy KC

TECHNICKÉ ŘEŠENÍ

STAVEBNÍ ČÁST

- konstrukční systém pochopitelný pro běžné stavební firmy
- řešení dle principů pro pasivní domy



TECHNICKÉ ŘEŠENÍ

VYTÁPĚNÍ

Potřeba energie na vytápění minimalizována:

- návrhem tepelné obálky pro energeticky pasivní domy.
- pasivní energetické zisky - nitřní i vnější



Elektárna Prunéřov, foto ČEZ

TECHNICKÉ ŘEŠENÍ

CHLAZENÍ OBJEKTU

- Zamezení přehřívání – venkovní stínění
- chlazení domu přednostně větracím vzduchem.
- Aktivní dochlazování multisplit jednotkami v sálech a v knihovně.



Instalace
exteriérových
žaluzií na všech
oknech objektu na
V, J, a Z straně

TECHNICKÉ ŘEŠENÍ

VĚTRÁNÍ OBEJKTU

- Pro větrání objektu v pasivním energetickém standardu bylo nutné do celého objektu navrhnout řízené větrání s rekuperací



Technologie
VZT a
chlazení na
střeše
objektu

TECHNICKÉ ŘEŠENÍ

DOPRAVA V KLIDU A ZÁSOBOVÁNÍ

- vybudována nová OKRUŽNÍ komunikace pro zásobování, pro příjezd požárních vozidel a manipulační plocha u rampy pro divadelní kulisy.
- Podél komunikace je odstavný pruh pro odstavení vozidel divadelní techniky během představení.



Okružní komunikace

TECHNICKÉ ŘEŠENÍ

SADOVÉ A ZAHRADNÍ ÚPRAVY

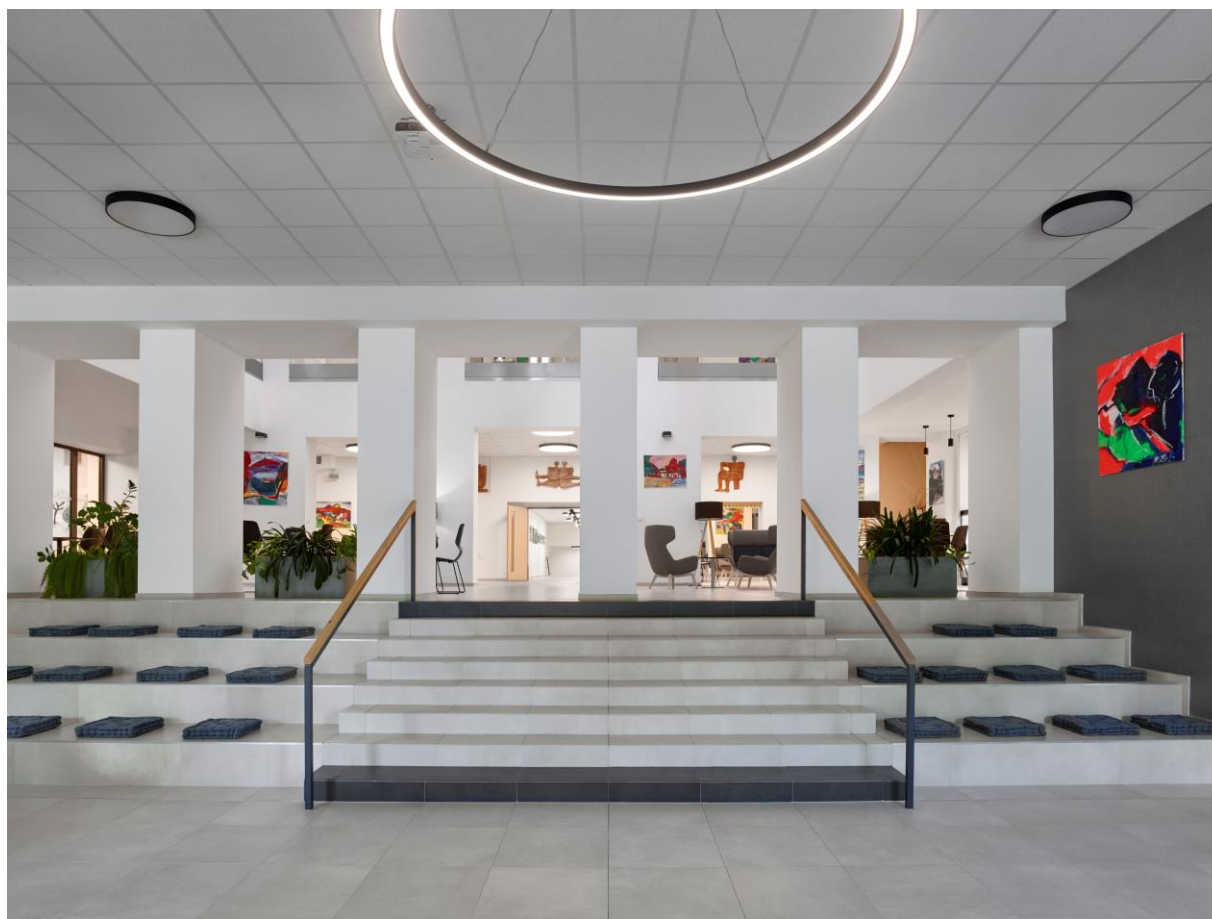
- terénní úpravy umožňující nově navržené užívání prostranství, terén srovnán na jednotnou niveletu
- nová místa pro parkování a před objektem byly vytvořeny pobytové plochy vč záhonů



Parkové úpravy
předprostoru

VÝSLEDEK

JAK TO CELÉ DOPADLO?



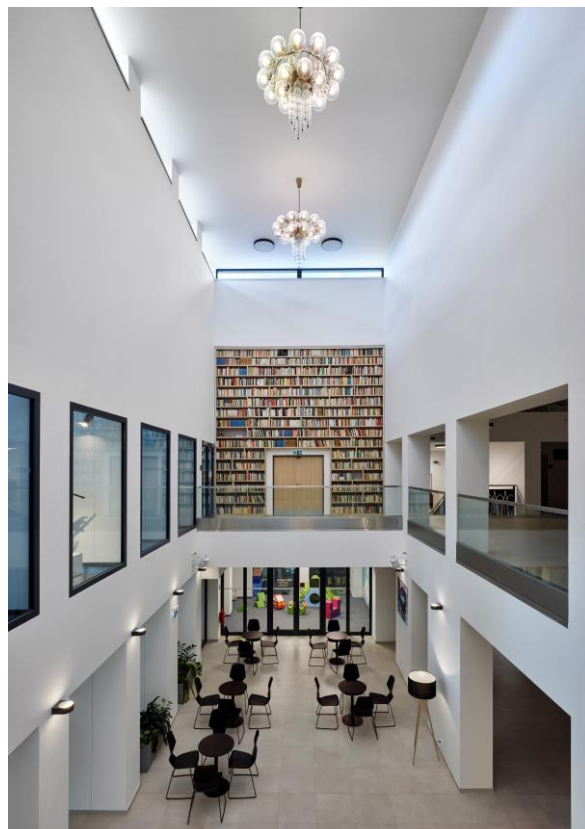
VÝSLEDEK

JAK TO CELÉ DOPADLO?



VÝSLEDEK

JAK TO CELÉ DOPADLO?



VÝSLEDEK

JAK TO CELÉ DOPADLO?



VÝSLEDEK

JAK TO CELÉ DOPADLO?



VÝSLEDEK

JAK TO CELÉ DOPADLO?



VÝSLEDEK

JAK TO CELÉ DOPADLO?



VÝSLEDEK

JAK TO CELÉ DOPADLO?



VÝSLEDEK

JAK TO CELÉ DOPADLO?



VÝSLEDEK

JAK TO CELÉ DOPADLO?



SHRNUTÍ

PODLE INFORMACÍ OD MĚSTA KLÁŠTEREC N. OHŘÍ:

- stavba splnila očekávání
- byla kladně přijata veřejností, návštěvnost kulturního domu, oproti dřívějšímu stavu násobně vzrostla a stále roste.
- provozní náklady jsou v předpokládaných mezích.



DĚKUJI ZA POZORNOST

Dalibor Borák

borak@borakarch.cz

www.borakarch.cz

Jan Pivec

projekce@pivec.cz

www.pivec.cz

